
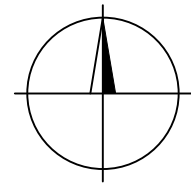
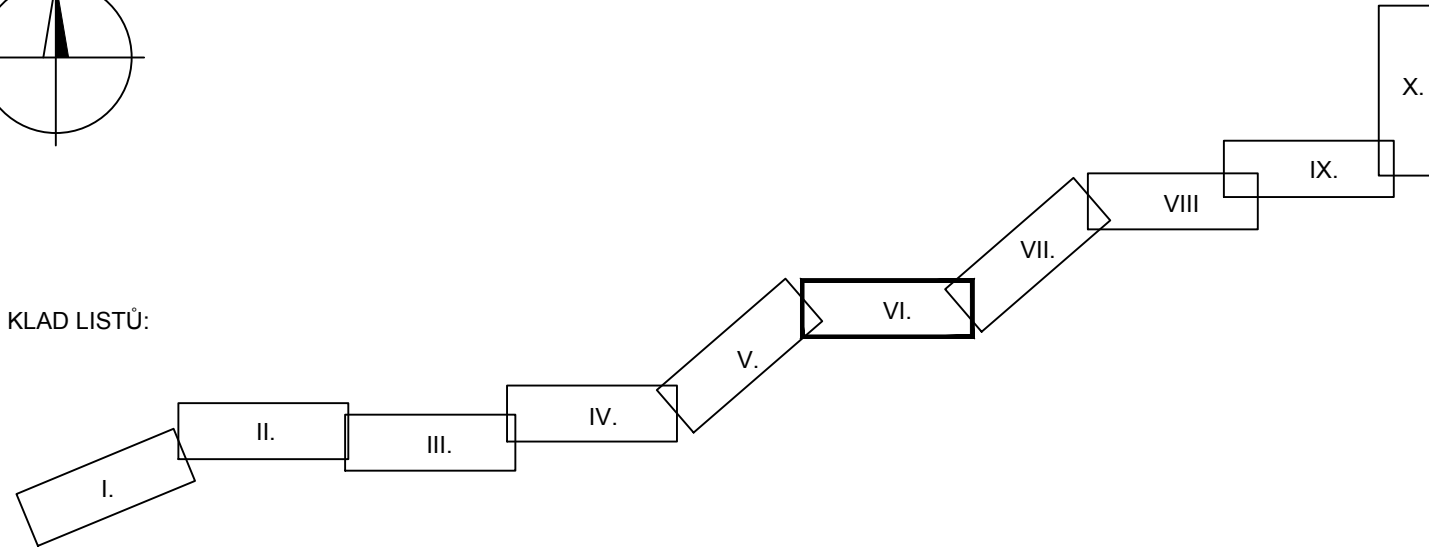


SOUŘADNICOVÝ SYSTÉM: JTSK
VÝŠKOVÝ SYSTÉM: B.p.v.

VEDOUcí PROJEKTANT	ING. KOTLÁN	
ZODP. PROJEKTANT	ING. KOTLÁN	
VYPRACOVAL	J.HANČÍK	
KONTROLOVAL	ING. SEDLÁK	
OBJEDNATEL, INVESTOR Kraj Vysočina, se sídlem Žižkova 57, Jihlava		FORMÁT 4 A4
NÁZEV AKCE: II/353 STÁJ - ZHOŘ		DATUM ŘÍJEN 2016
		STUPEŇ DŮR
		ZAK. Č. 2016-000127
OBSAH SITUACE ZÁBORU VI.		PARÉ Č.
MĚŘITKO 1 : 1 000		Č. VÝKRESU E.6.



KLAD LISTŮ:



LEGENDA:

- HRANICE POZEMKŮ KN
- VNITŘNÍ POZEMKOVÁ HRANICE
- HRANICE KAT. ÚZEMÍ
- OSA NAVRŽENÉ SILNICE
- PŘELOŽKY SDĚLOVACÍCH VEDENÍ
- PŘELOŽKA SILOVÉ VN TRASY

LEGENDA DOTČENÝCH POZEMKŮ:

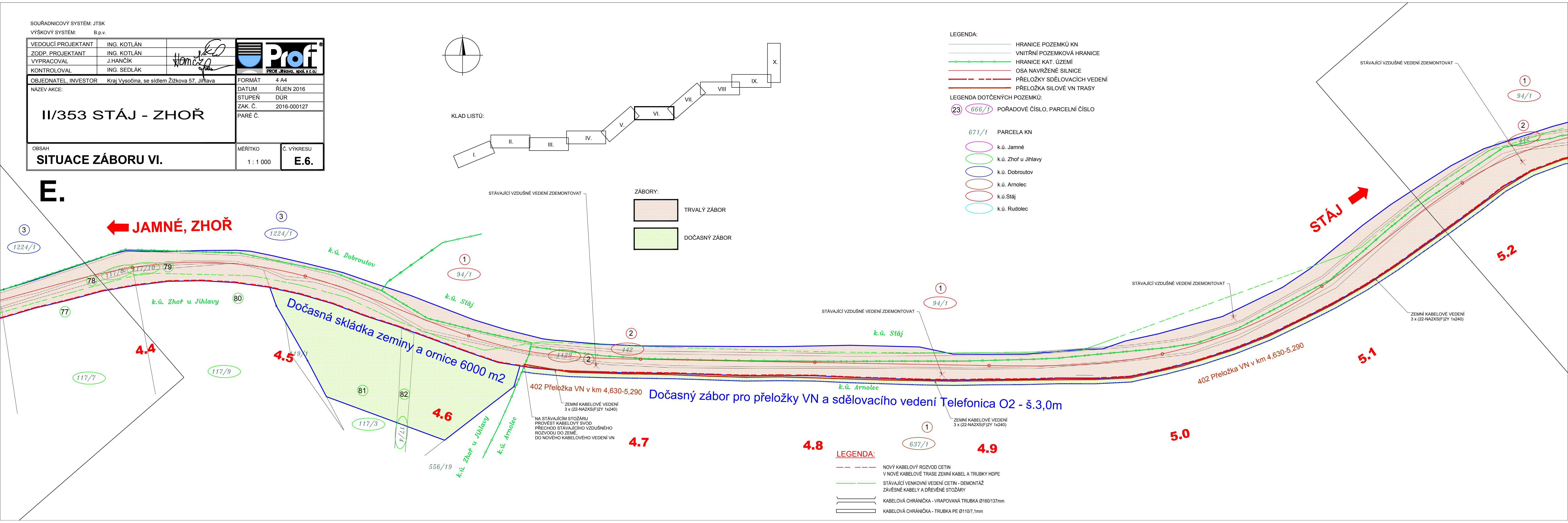
23 666/1 POŘADOVÉ ČÍSLO, PARCELNÍ ČÍSLO

671/1 PARCELA KN

- k.ú. Jamné
- k.ú. Zhoř u Jihlavy
- k.ú. Dobroutov
- k.ú. Arnolec
- k.ú. Stáj
- k.ú. Rudolec

ZÁBORY:

- TRVALÝ ZÁBOR
- DOČASNÝ ZÁBOR



LEGENDA:

- NOVÝ KABELOVÝ ROZVOD CETIN
- V NOVE KABELOVÉ TRASE ZEMNÍ KABEL A TRUBKY HDPE
- STÁVAJÍCÍ VENKOVNÍ VEDENÍ CETIN - DEMONTÁŽ
- ZÁVĚSNÉ KABELY A DŘEVĚNÉ STOŽÁRY
- KABELOVÁ CHRÁNIČKA - VRAPOVANÁ TRUBKA Ø160/137mm
- KABELOVÁ CHRÁNIČKA - TRUBKA PE Ø110/7,1mm